



Stand vor der Änderung des Flächennutzungsplanes

Zeichenerklärung vor der Änderung:

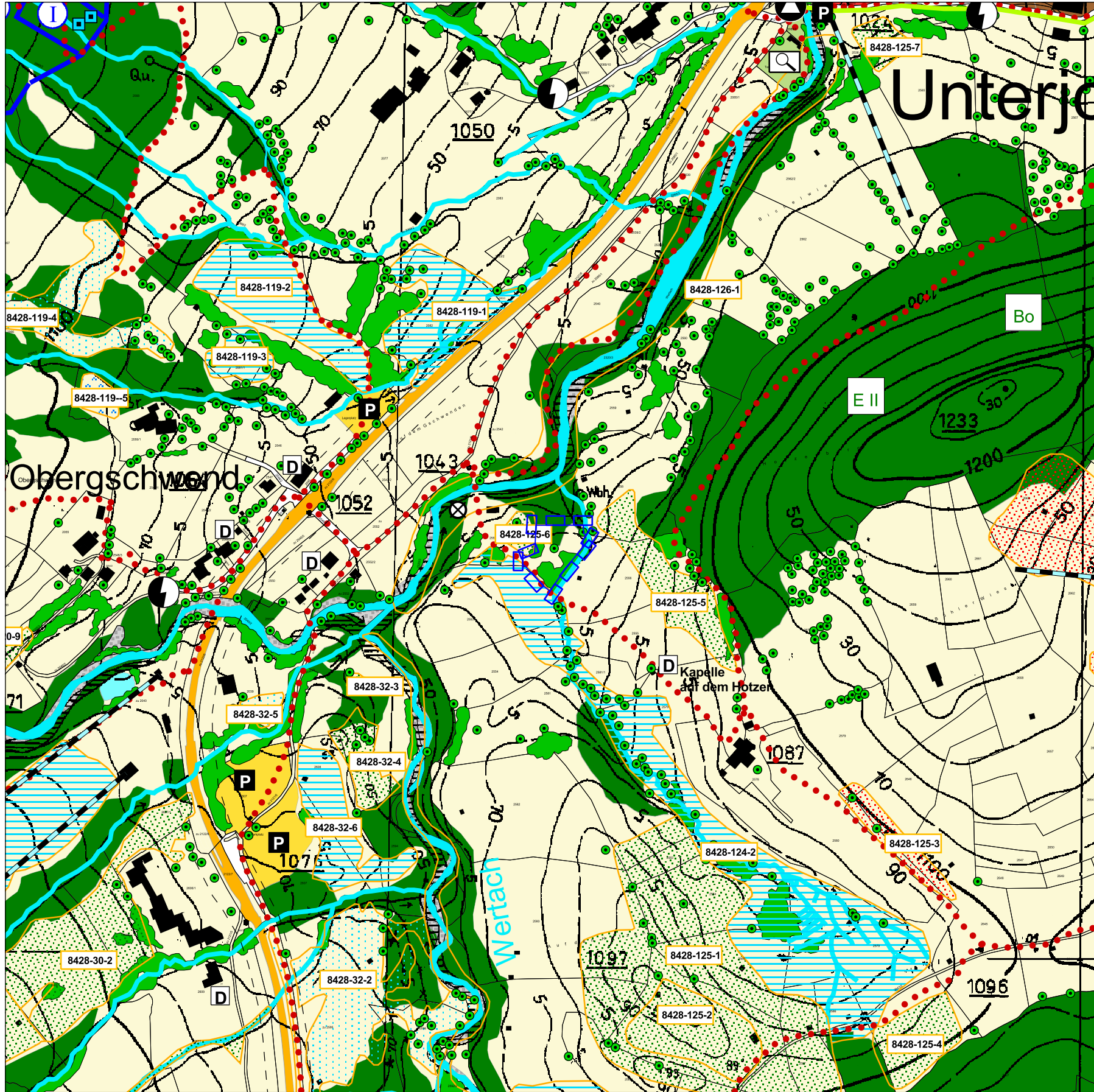
- Änderungsgeltungsbereich
- Wanderwege
- Elektrische freileitung (20kV) mit Baubeschränkungszone (8m)
- Bach, Graben
- Wald



4. Änderung des Flächennutzungsplanes im Bereich "Pumptrack-Anlage"

Zeichenerklärung nach der Änderung:

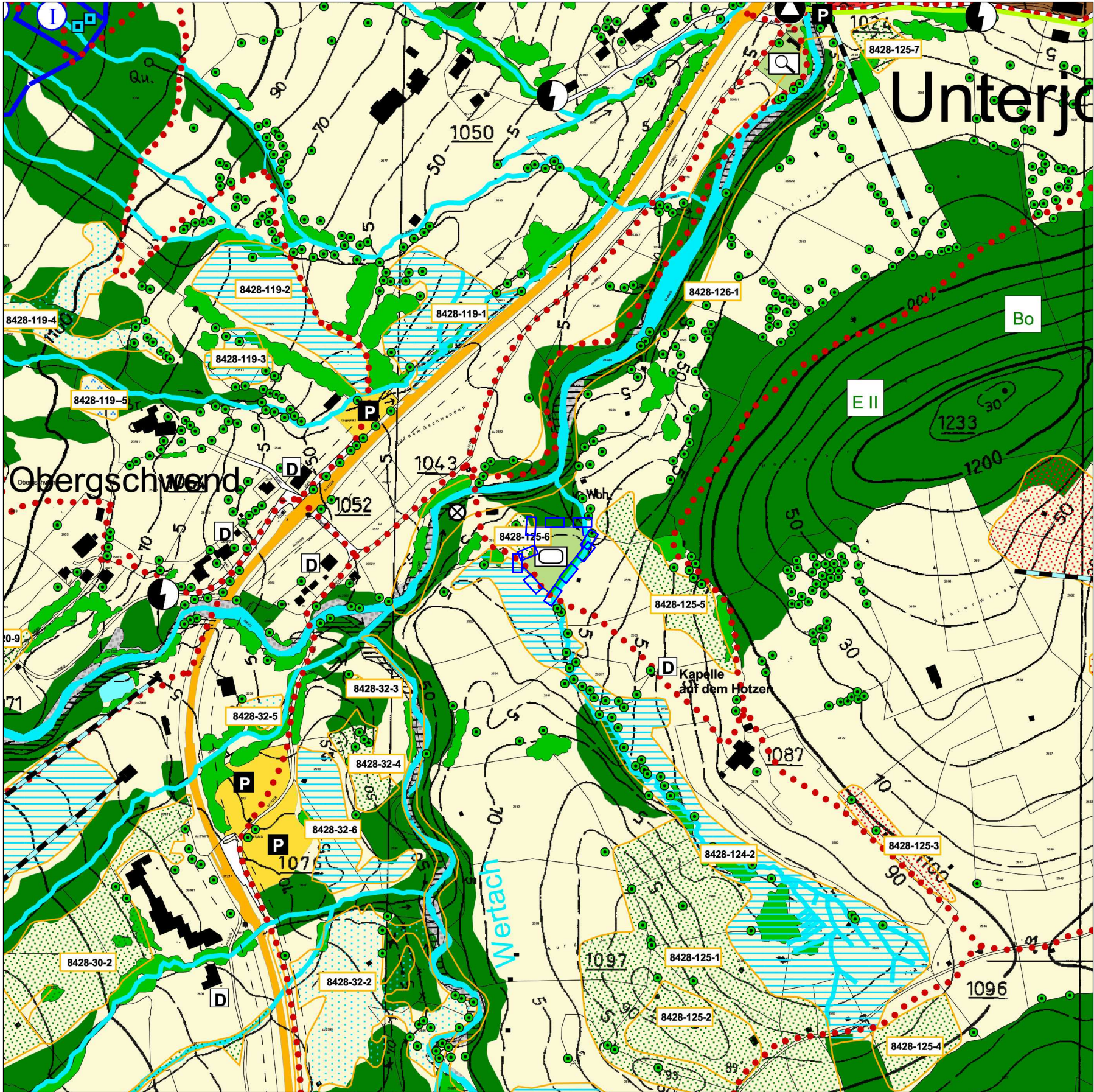
- Änderungsgeltungsbereich
- Wanderwege
- Elektrische freileitung (20kV) mit Baubeschränkungszone (8m)
- Bach, Graben
- Grünfläche mit Zweckbestimmung Sportplatz



Stand vor der Änderung des Flächennutzungsplanes

Zeichenerklärung vor der Änderung:

- Änderungsgeltungsbereich
- Wanderwege
- Landwirtschaftliche Flächen
- Wald
- Einzelbaum
- Gehölz, Hecke
- Gewässerbegleitgehölz, Hecke, Feldgehölz



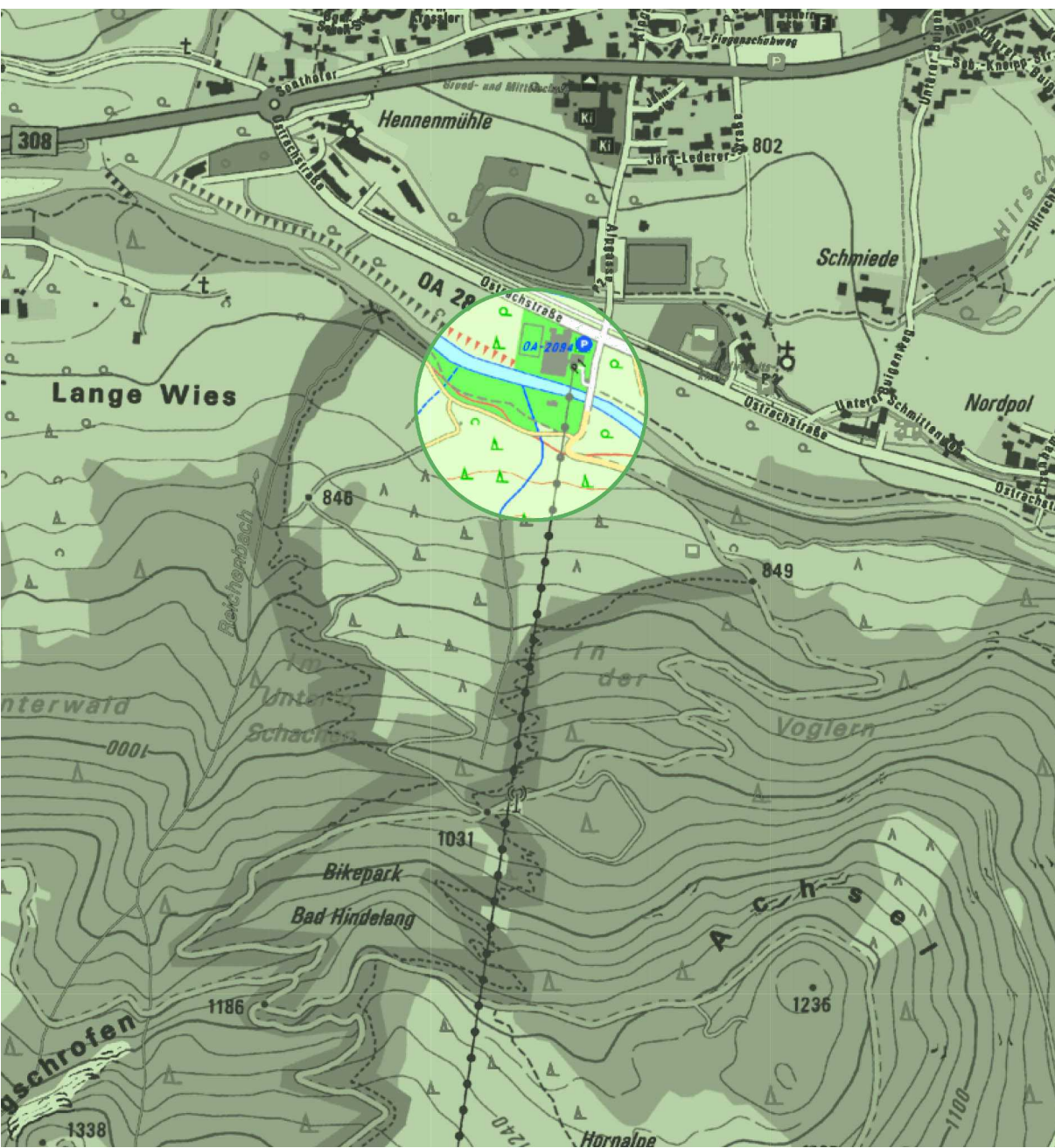
4. Änderung des Flächennutzungsplanes im Bereich "Skillspark"

Zeichenerklärung nach der Änderung:

- Änderungsgeltungsbereich
- Wanderwege
- Grünfläche mit Zweckbestimmung Sportplatz

SIEBER CONSULT

Stadtplanung Artenschutz Immissions-schutz Landschafts-planung



Markt Bad Hindelang
4. Änderung des Flächennutzungsplanes im Bereich "Pumptrack-Anlage" sowie im Bereich "Skillspark"

M 1: 5.000
Fassung 03.09.2025
Sieber Consult GmbH

