



MARKTGEMEINDE  
BAD HINDELANG

**6. Sitzung  
Gemeinderat  
19. Juni 2024  
öffentlich**

*Personen '90*

## 4.1 Bushaltestellen „Grüebplätzle“







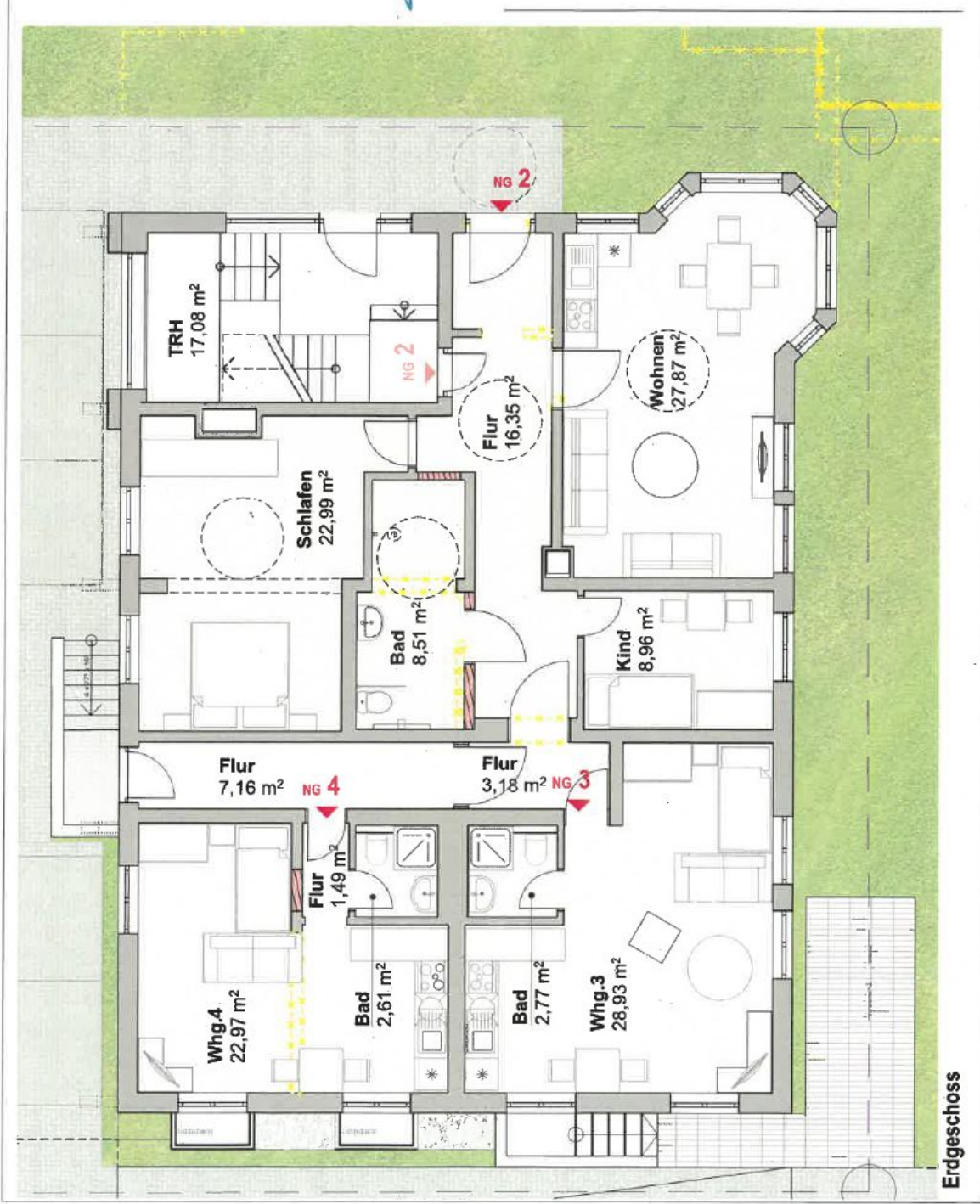
## Kostenübersicht

	€/brutto	€/brutto	
Kostenberechnung (incl. Baunebenkosten)	302.000		
abzgl. Förderung BayGVFG	-108.056	Förderung nach BayGVFG:	
		Förderfähige Kosten	216.112
		Regelförderung 50 %	108.056
abzgl. Beteiligung Landkreis ca. 50 %	-96.972		
		<b>Fördersumme</b>	<b>108.056</b>
		<b>Gemeindeanteil</b>	<b>96.972</b>

## 5.1 Hotel Bären, weitere Planungsleistungen

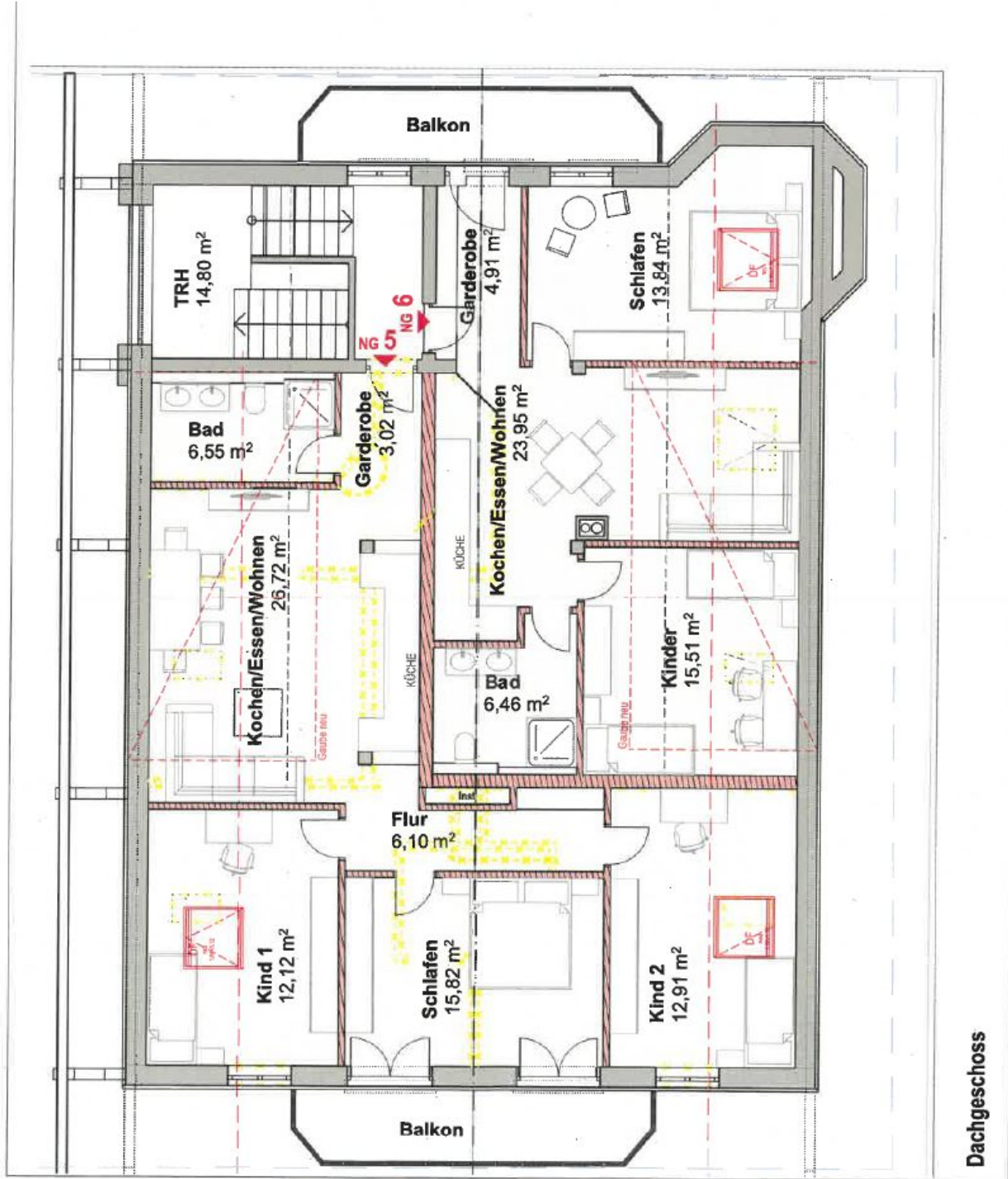






WHG 2 = 84,68 m<sup>2</sup>  
 WHG 3 = 31,70 m<sup>2</sup>  
 WHG 4 = 27,07 m<sup>2</sup>

Erdgeschoss



WHG 5 = 83,24 m<sup>2</sup>

WHG 6 = 64,67 m<sup>2</sup>

Dachgeschoss

WHG 1 = 119,41 m<sup>2</sup>

WHG 2 = 84,68 m<sup>2</sup>

WHG 3 = 31,70 m<sup>2</sup>

WHG 4 = 27,07 m<sup>2</sup>

WHG 5 = 83,24 m<sup>2</sup>

WHG 6 = 64,67 m<sup>2</sup>

**Gesamtwohnfläche = 410,77 m<sup>2</sup>**