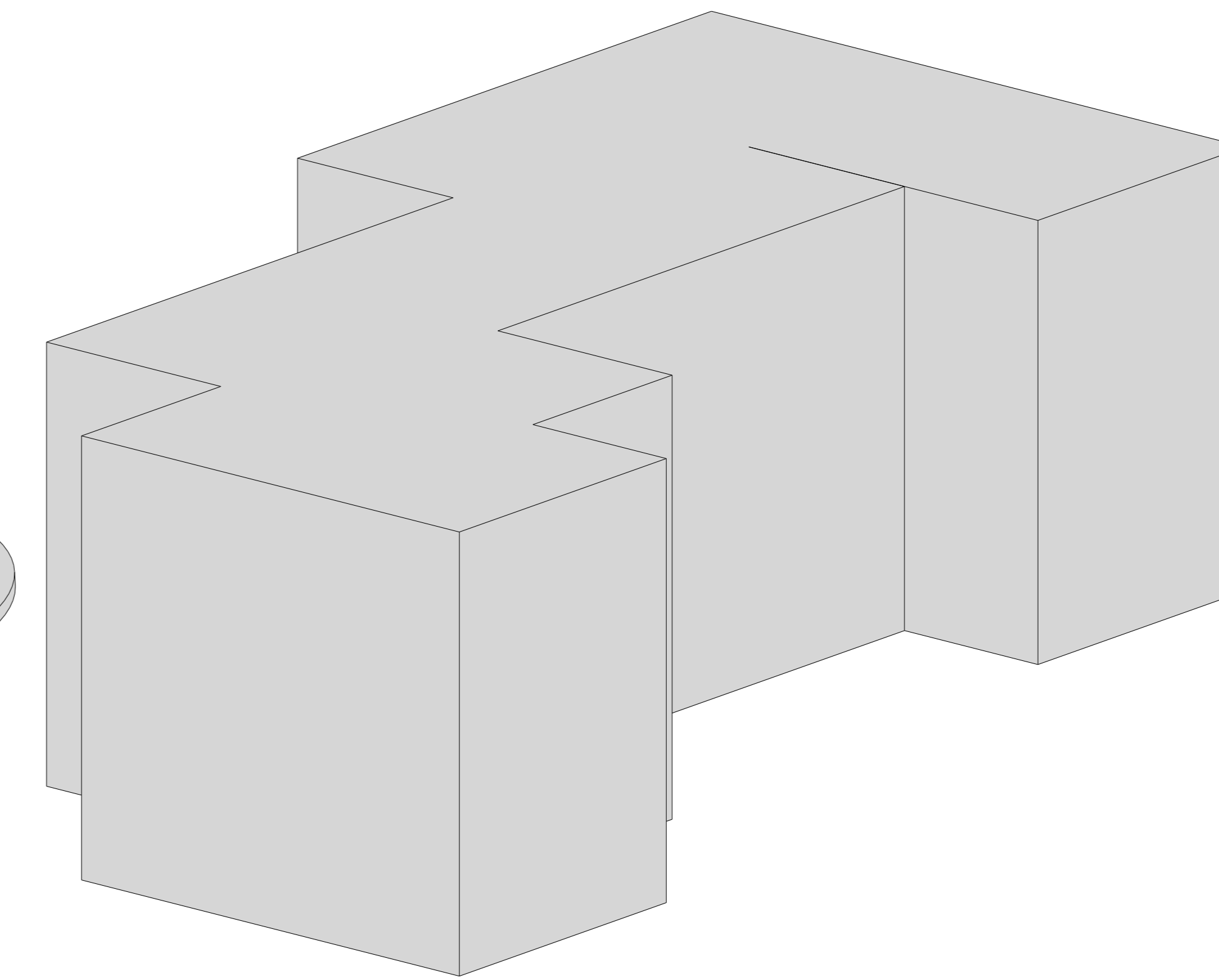
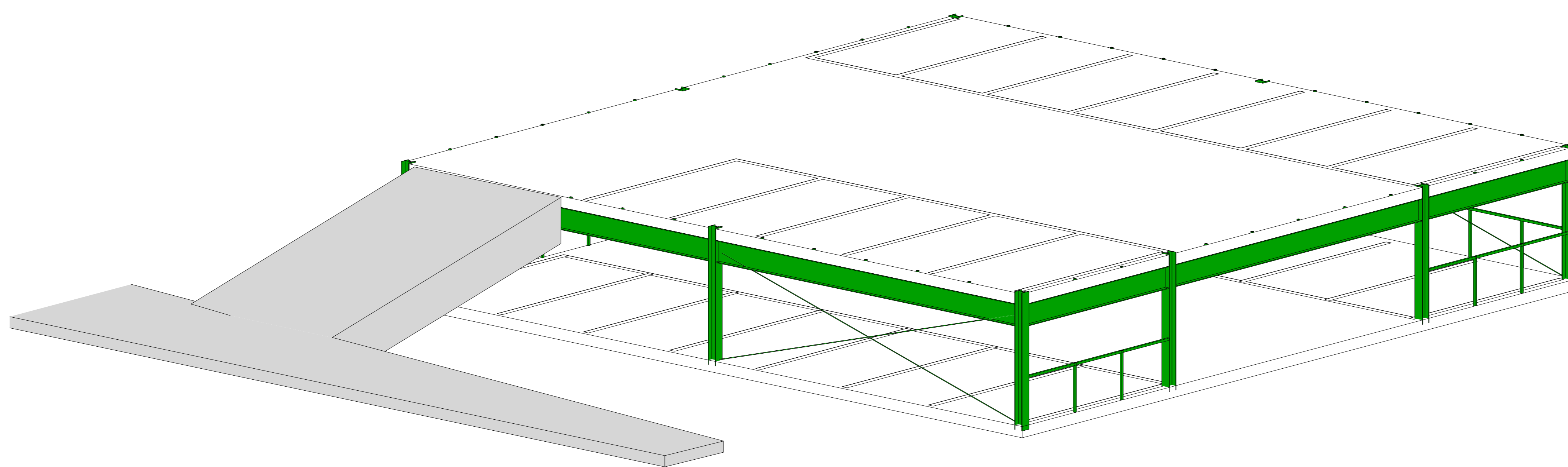


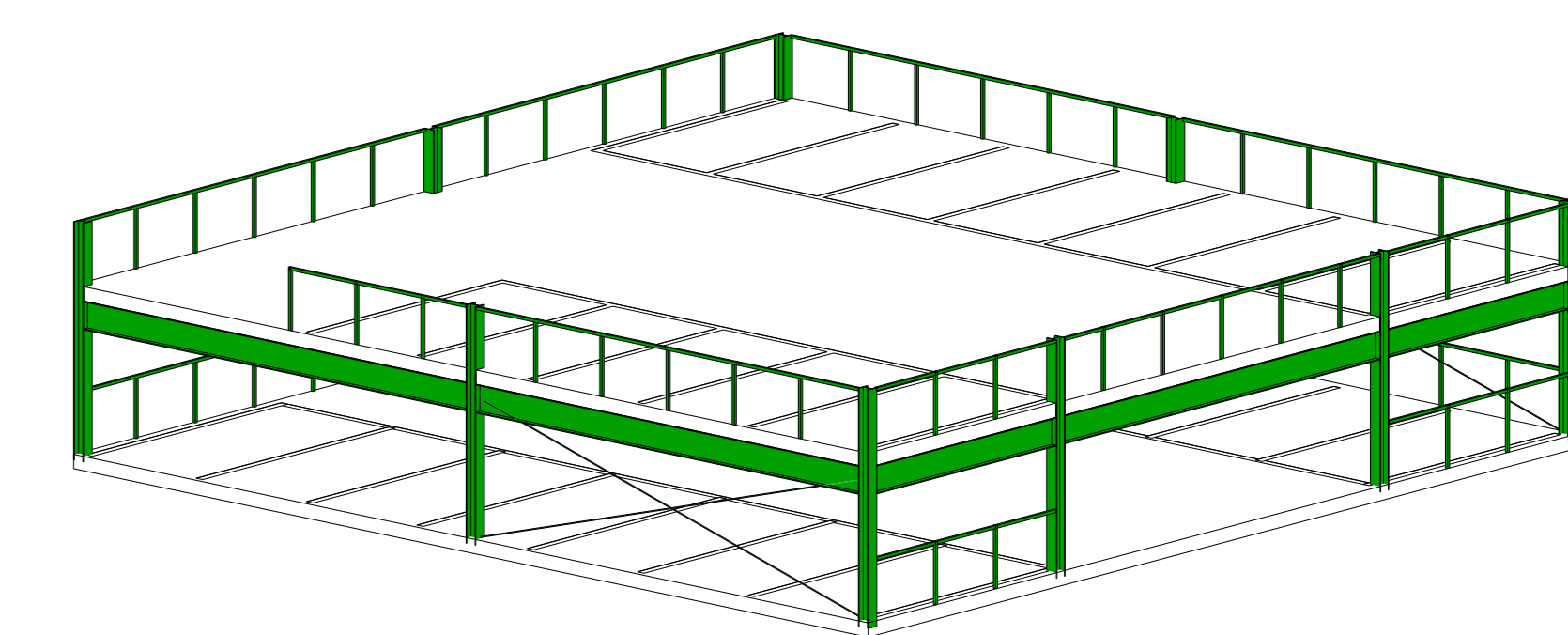
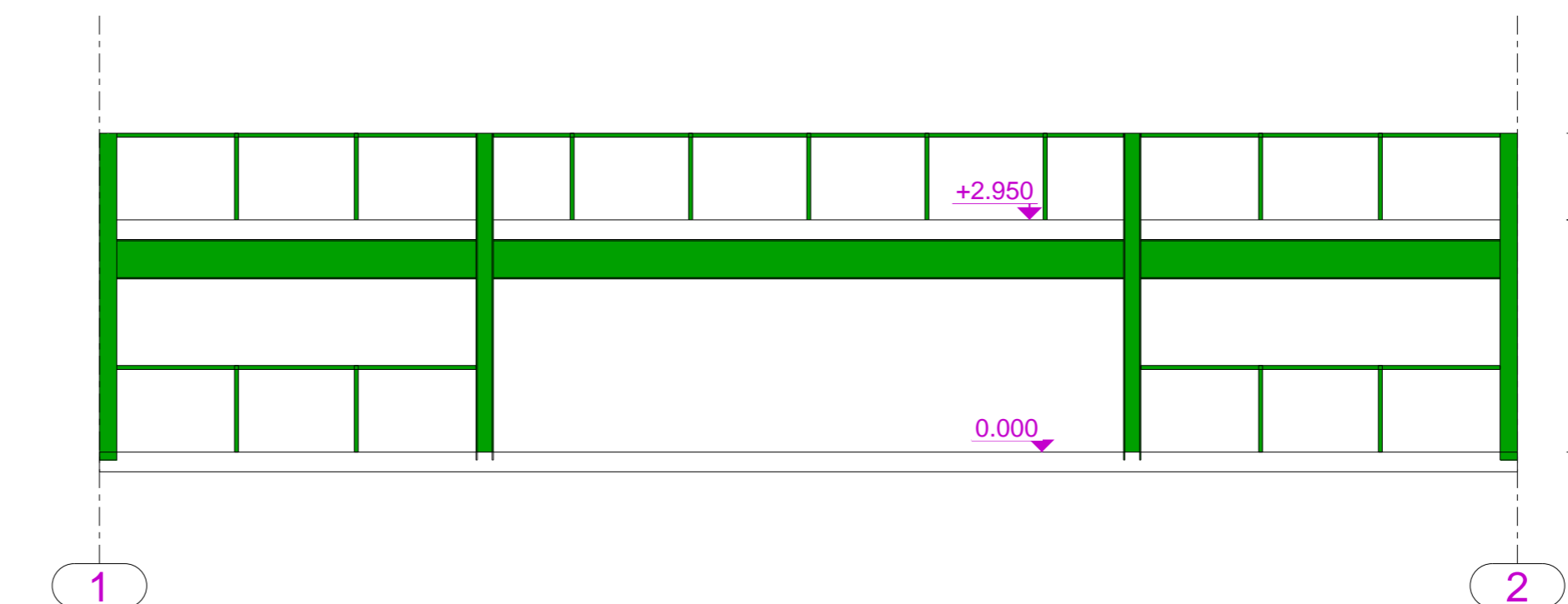
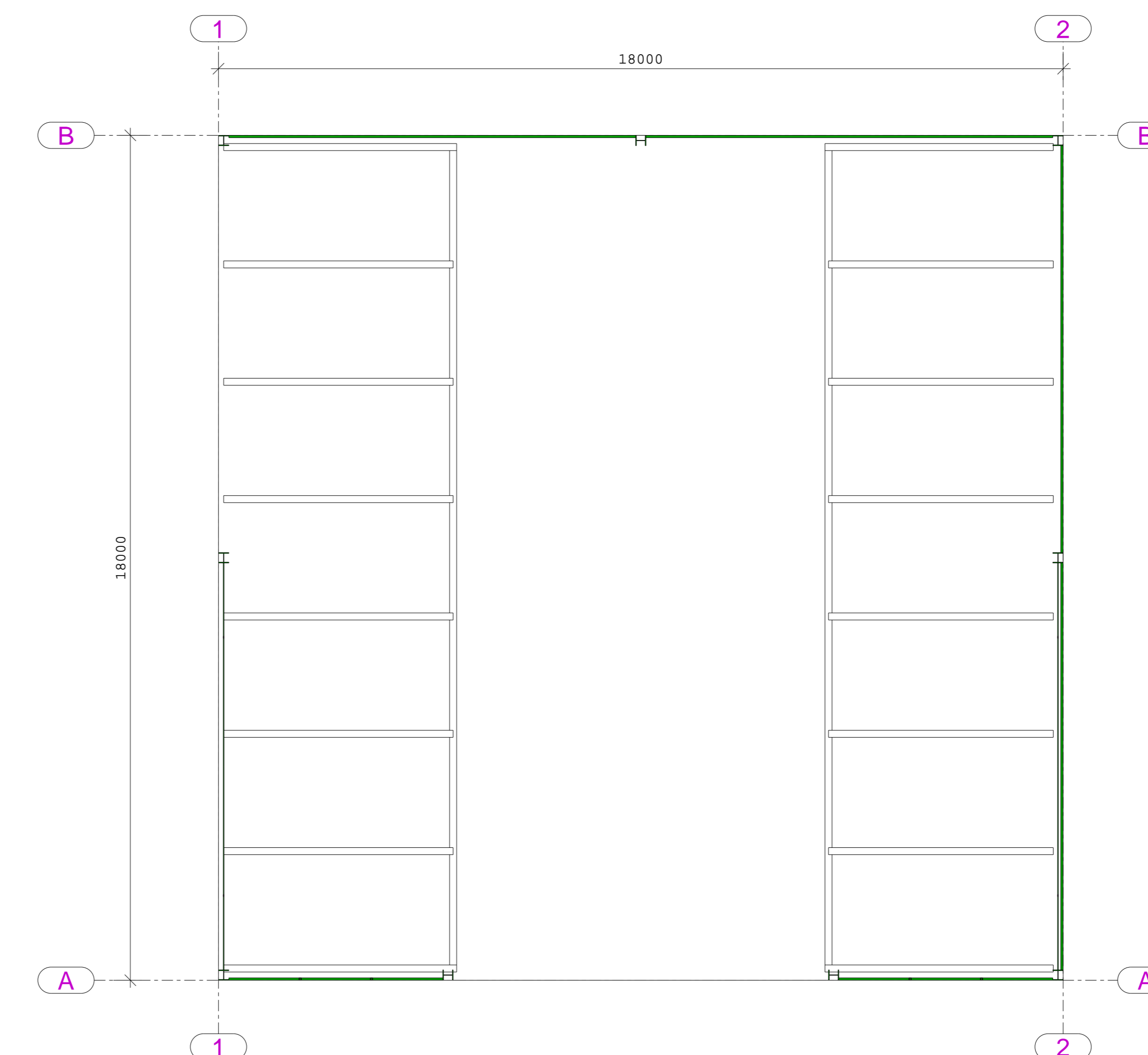
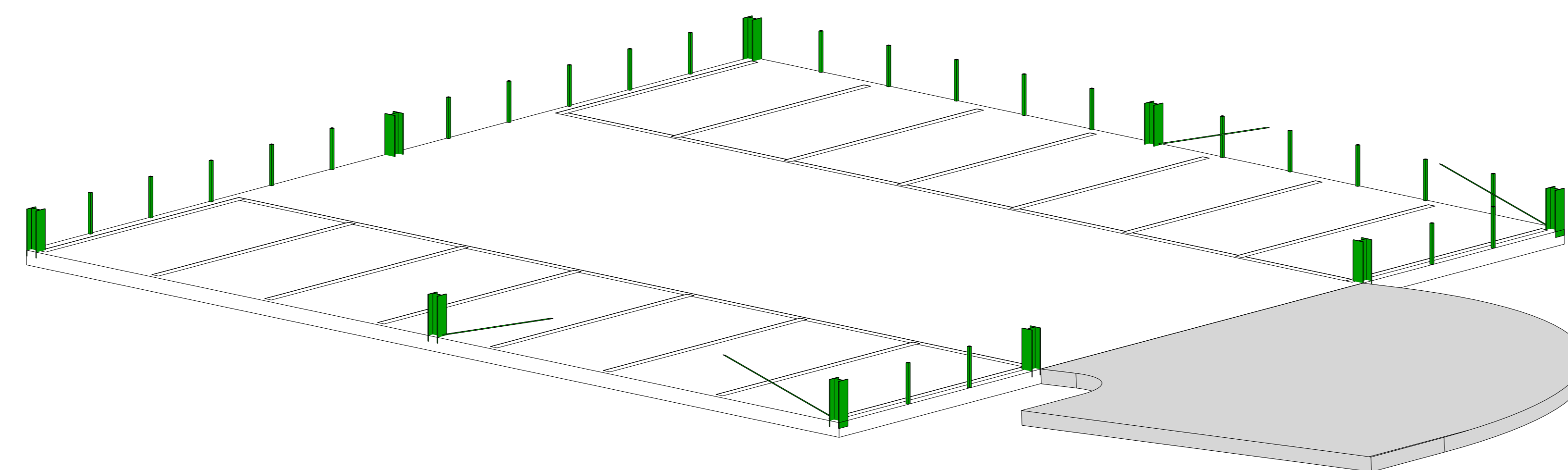
Straße und Umgebung schematisch dargestellt



Erste Etage: 12 Parkplätze



Erdgeschoss: 14 Parkplätze



VORABZUG

BEACHTEN: Massivbau schematisch dargestellt!

Werkstoffe nach DIN EN 10025-2
 Alle nichtbezeichneten Werkstoffe S235JR
 Stahlgütegruppen nach DIN EN 1993-1-10

Verbindungsmittel
 Alle Verbindungsmittel grundsätzlich verzinkt
 Alle nichtgekennzeichneten HV-Schrauben nach DIN EN 14399 Güte 10.9 erhalten 100% Vorspannung
 Anziehmomente HV-Schrauben nach DIN EN 1993-1-8/NA für 10.9 - HV, modifiziert-K1

	EN 14399 - 1											DASI-RH1 021
	M12	M16	M20	M22	M24	M27	M30	M36	M42	M48	M56	M64
Std. Ep.c.	50	100	150	190	230	290	350	510	710	930	1380	1680
MA.soll	100	250	450	650	800	1250	1650	2800	4500	6500	10000	15000

Korrosionsschutz
 Ausführung der Oberflächenbehandlung nach DIN EN ISO 12944
 Ausführung der Feuerverzinkung nach DIN EN ISO 1461

1	a	Variante #1 (ohne Dach)	09.10.2019
Rev. Nr.:	Index:	Revisions-Beschreibung	Datum:
Auftrag:		Parkhaus Bad Hindelang	Projektor:
Projekt:		Parkhaus	Proj. Datum:
Standort:		Marktstraße 9 87541 Bad Hindelang	Proj. Name:
Bewertung:		PERSPEKTIVE Variante_#1 (ohne Dach)	Maßstab:
Zeichnungs-Nr.:		001	Index:
			a

biedenkapp
 Visionen. Wege. Werte.

firmal: Biedenkapp Stahlbau GmbH
 strasse: Plettemandstr. 24
 ort: D-88209 Wangen
 tel: +49 (0) 7522 9702-0
 fax: +49 (0) 7522 9702-88
 web: www.biedenkapp-stahlbau.de

Schutzrechtlich durch DIN 34. Weitergabe sowie Vervielfältigung dieses Dokuments, Verrentung und Mitteilung seines Inhalts sind verboten, soweit nicht ausdrücklich gestattet. Zuwiderhandlung verpflichtet zum Schadenersatz. Alle Rechte vorbehalten.