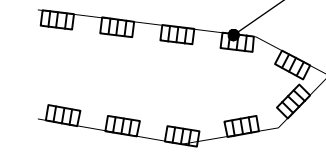


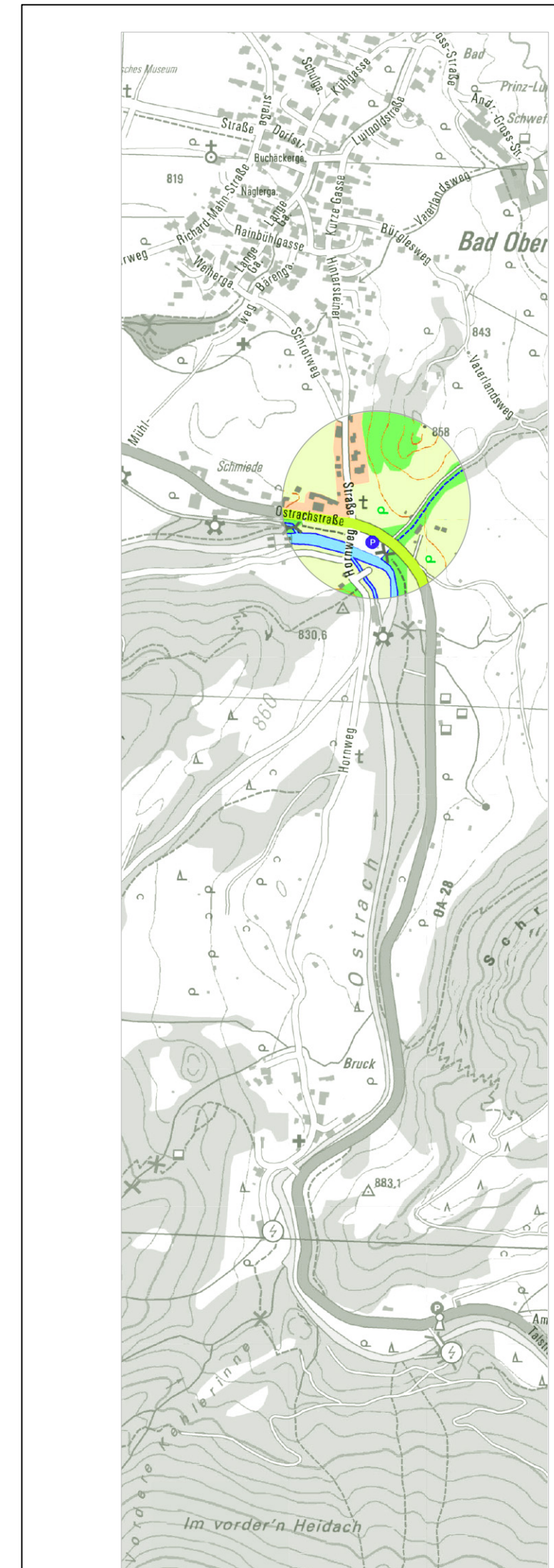
Planungsrechtl. Festsetzungen	GRZ 0,28 Z II GH 822,50 m ü. NHN o
Bauordnungsrechtl. Vorschriften	SD DN 22-38°

Alpenbiotop "Gewässerbegleitgehölze entlang der Ostrach" (Nr. A8528-0164-004)

M 1: 500



0 10 20 30 40 50 60 70 80 90 100m



Fassung 10.09.2021
Sieber Consult GmbH
www.sieberconsult.eu